

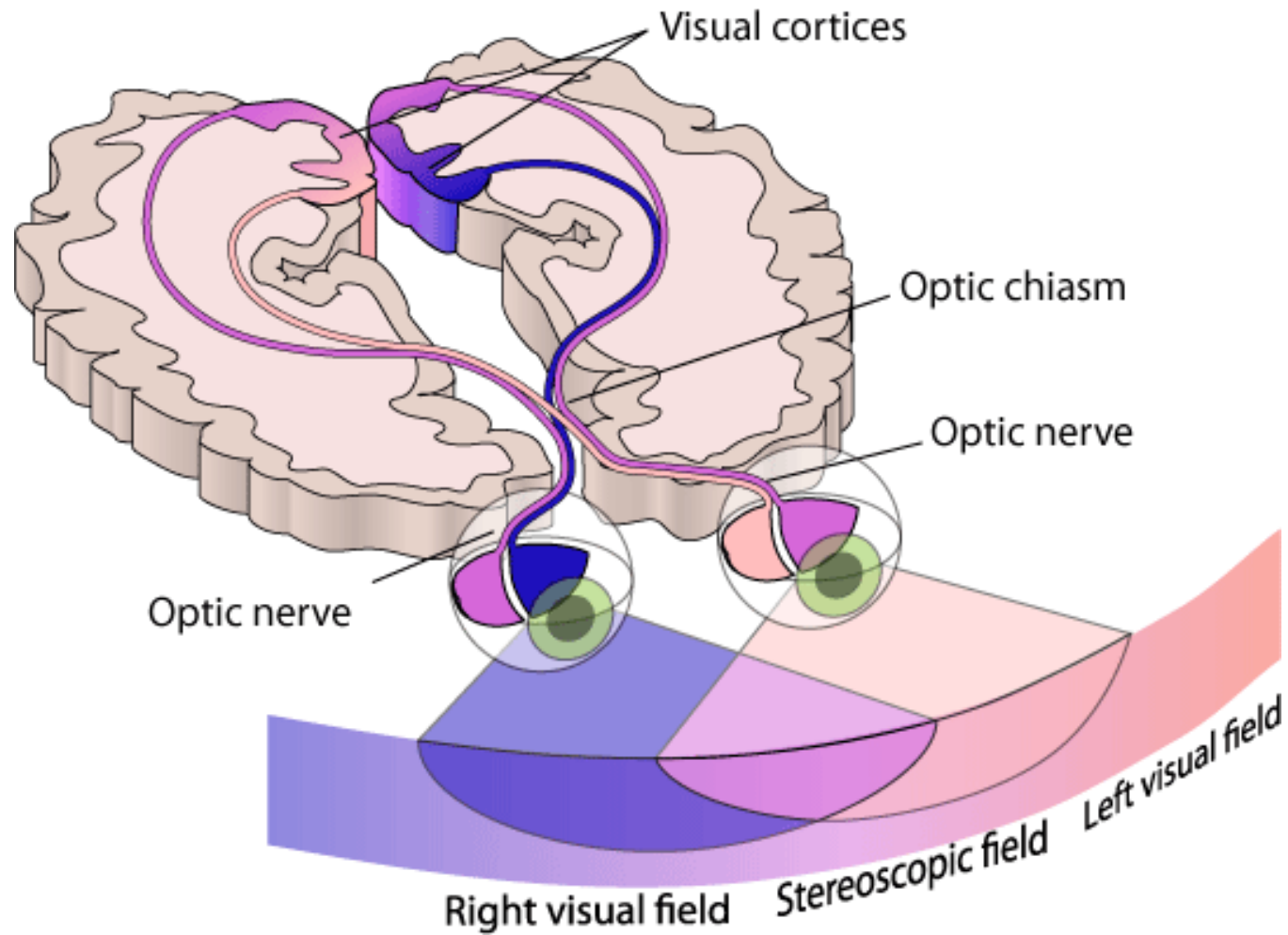
VIDES PIEEJAMĪBA UN TĀS SPECIFIKA PUBLISKAJĀ DZELZCEĻA INFRASTRUKTŪRĀ
Latvijas Dzelzceļa vēstures muzejs, Uzvara bulvāris 2A, Rīga,
22.03.2016.

VIDE NO CILVĒKA AR REDZES TRAUCĒJUMIEM PERSPEKTĪVAS

Normunds Pīlips
Apmācību projektu vadītājs
Invalīdu un viņu draugu apvienība «APEIRONS»



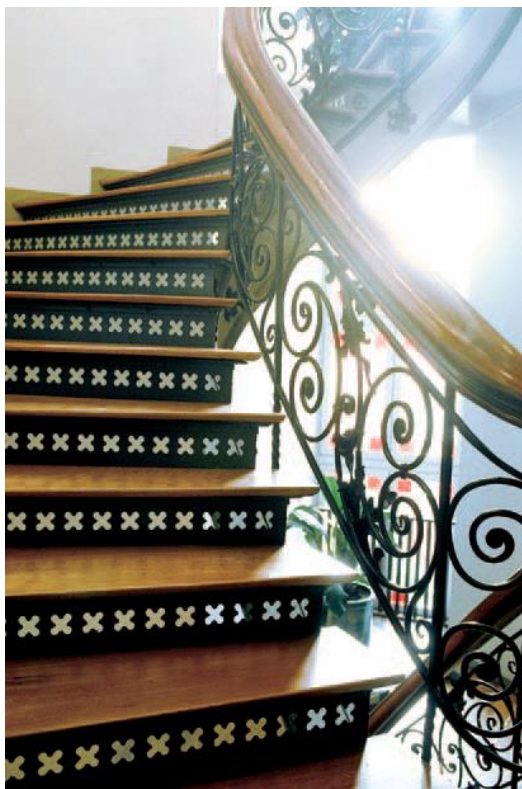
Redze



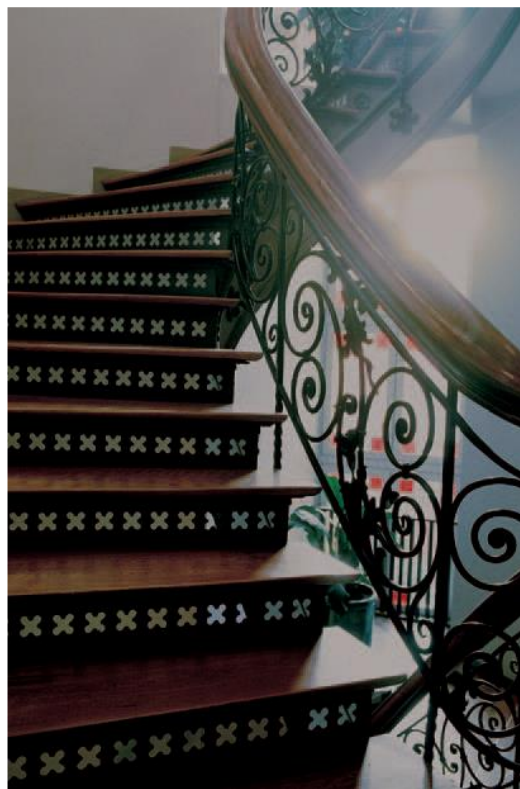
Redzes funkcijas

- **Redzes asums** – detaļu saskatīšana
- **Redzes lauks** – orientējoša redze
- **Kontrastu jutīgums** – atšķirību saskatīšana uz dažādām virsmām gaismā
- **Adaptācijas spēja** – acs piemērošanās dažādiem gaismas līmeņiem
- **Krāsu izšķiršana** – spēja atšķirt dažādas krāsas un to nianšes
- **Akomodācija** – attēla asums atbilstoši priekšmetu attālumam
- **Koordinācija** – viena attēla veidošanās, triju dimensiju uztvere

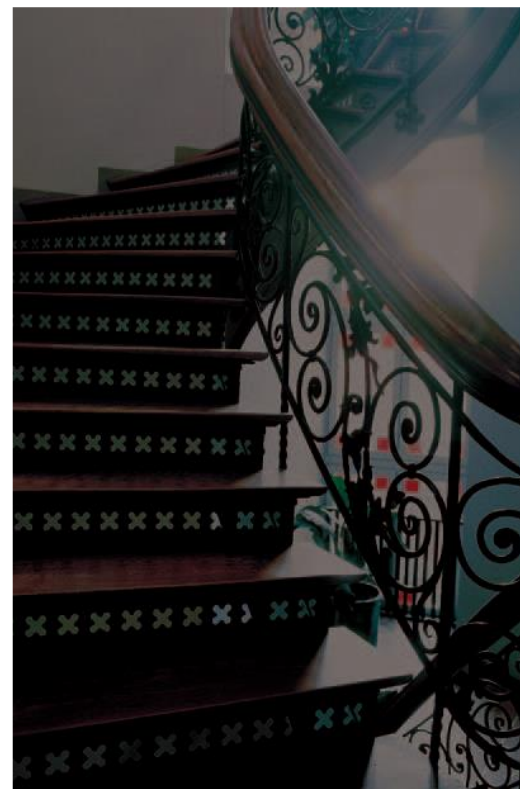
Redze dažādos vecumos



20 gadi



40 - 60 gadi

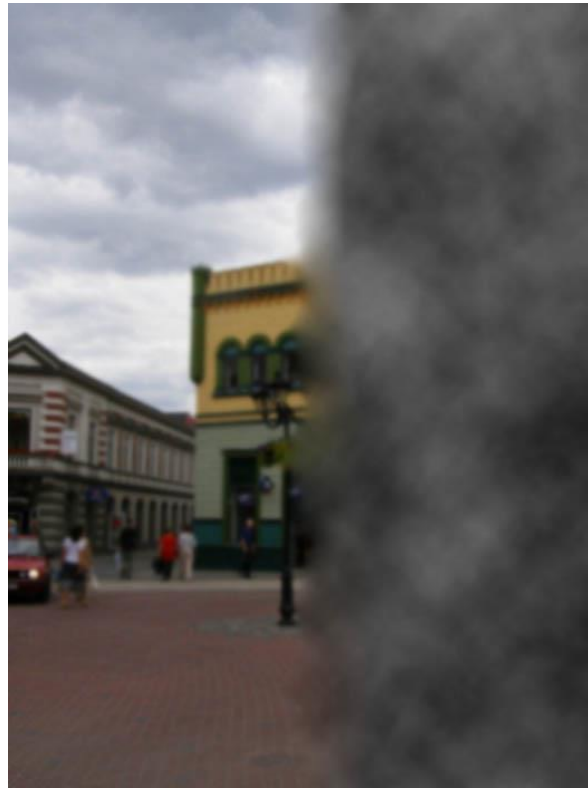


60 un vairāk
gadu

LABA REDZE



GLAUKOMA



TUNEĻA REDZE



Vide bez šķēršļiem



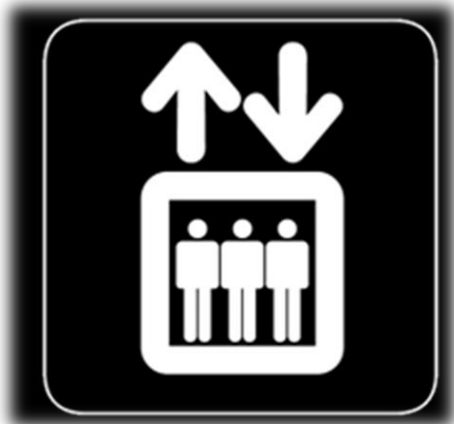
Vide bez apmāna



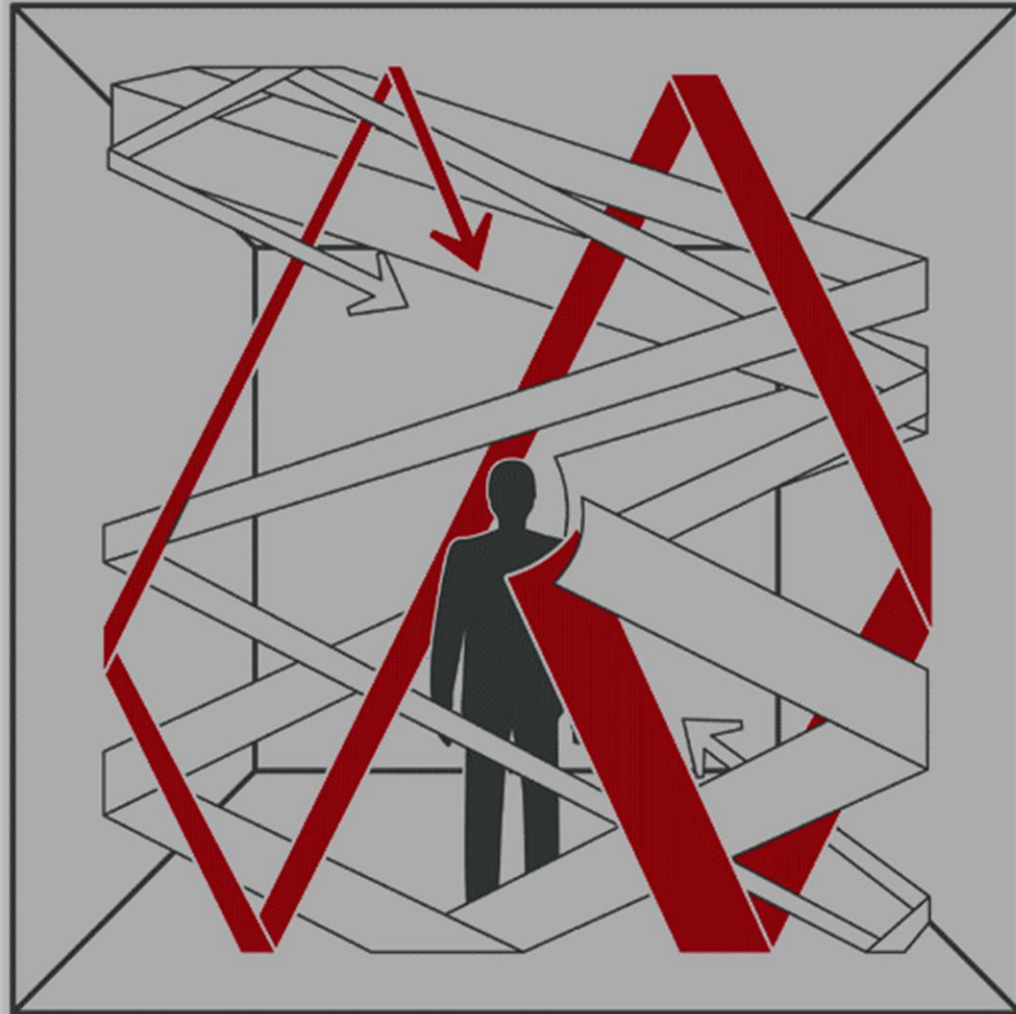
Skaņa



Audio signāli, trokšņi



Akustika



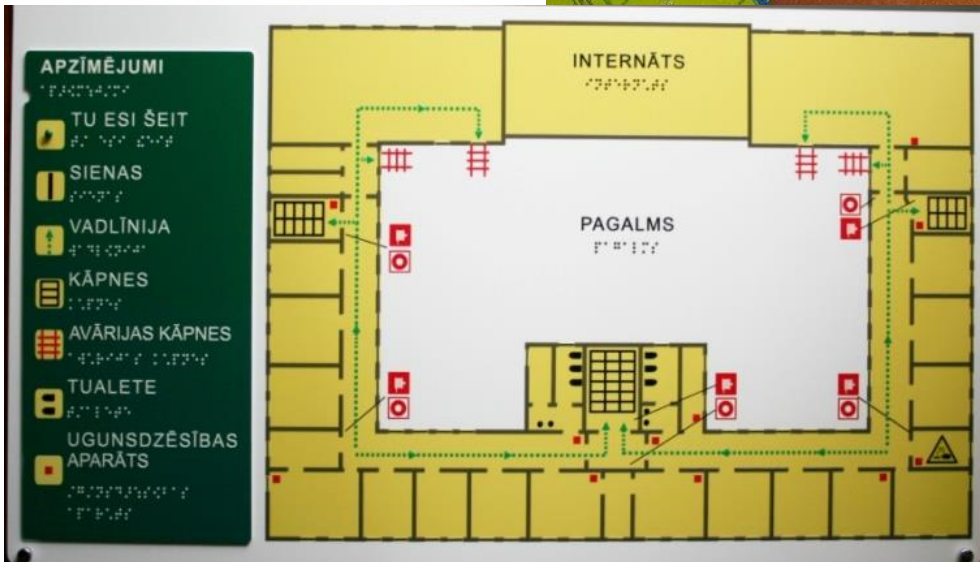
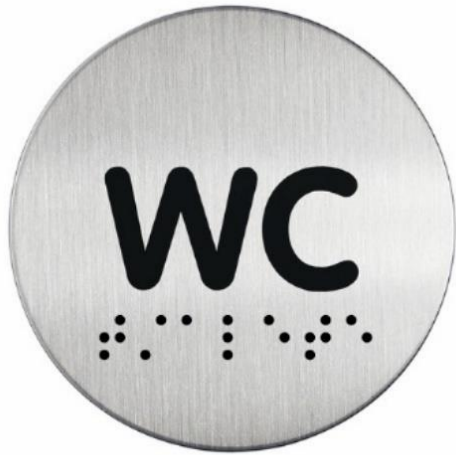
Tauste



Brails



Taktila norādes



Taktilas vadlīnijas



Vājredzība



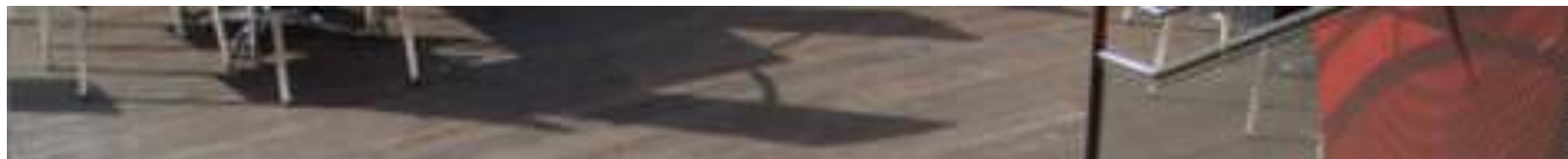
Saskatāmi elementi



Saskatāmi elementi



Saskatāmi pakāpieni



Saskatāmas norādes



Saskatāmas norādes



Esam gatavi sadarboties!



Normunds Pīlps

Apmācību projektu vadītājs

Kabatas tālrunis: 26444994

Epasta adrese: normunds@apeirons.lv

Invalīdu un viņu draugu apvienība

«APEIRONŠ»

Valdemāra iela 38, LV 1010

Tālrunis un faks: 6 7299277

Epasta adrese: info@apeirons.lv

www.apeirons.lv

www.videspieejamiba.lv

www.mapeirons.lv